



Připojení mobilních zařízení

Veletrh pracovních příležitostí při ZČU v Plzni
18. 3. 2015

Obsah

Přihlašovací údaje do sítě eduroam	2
Připojení do sítě eduroam.....	3
Windows 7/8.....	3
Linux Gnome	6
Android.....	7
Připojení do sítě zcu-mobile.....	8
Všechny OS.....	8
Pravidla připojení	9

Přihlašovací údaje do sítě eduroam

Název sítě: **eduroam**

Login: **vpp15fel@ZCU.CZ** (FEL, stánky 1 – 45)
vpp15fst@ZCU.CZ (FST, stánky 46 – 105 a 141 – 143)
vpp15uk@ZCU.CZ (UK, stánky 106 – 140)

Heslo (jednotné): **vppplzen2015**

Připojením Vašeho zařízení do sítě WEBnet (eduroam a zcu-mobile) souhlasíte s [Pravidly používání sítě WEBnet](#) a [Provozním řádem pro připojení mobilních zařízení](#). Více [níže](#).

IT podpora:

Knihovna (UK)	Renata Bischofová	+420 728 504 126
FEL	Jiří Faist	+420 728 299 331
FST	Jan Šimota	+420 724 278 735

HelpDesk CIV (UI-205) +420 377 638 888

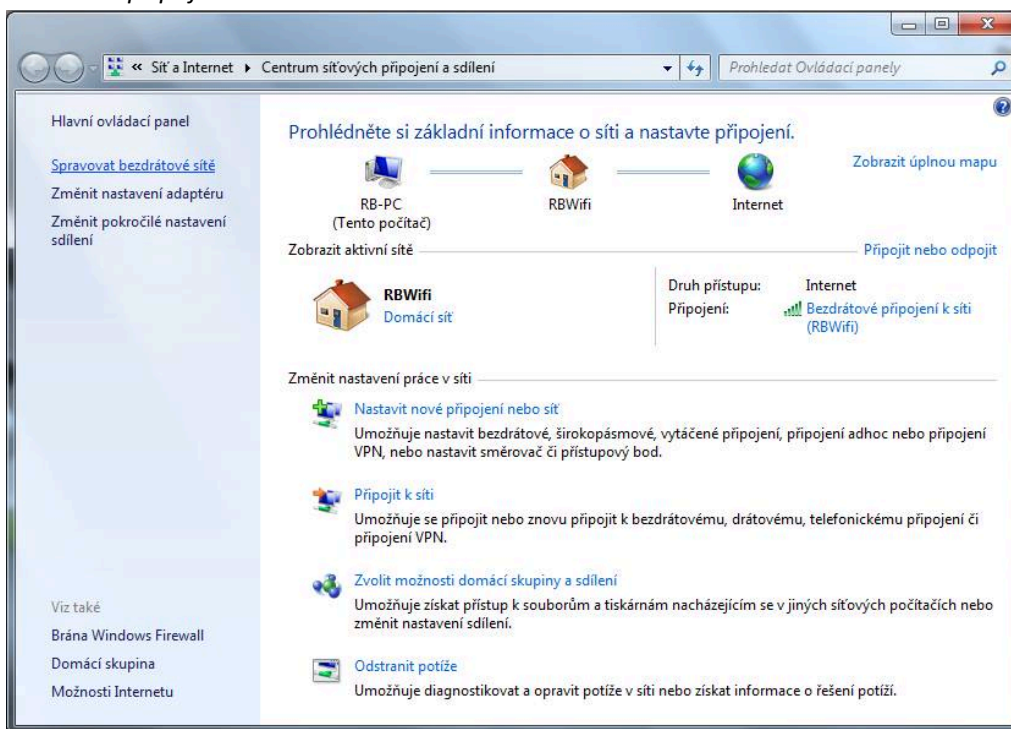
Připojení do sítě eduroam

Návody pro připojení mobilních zařízení pro všechny operační systémy lze najít [zde](#). Pro připojení zařízení s operačními systémy MS Windows 7/8, Linux a Android naleznete návody v tomto dokumentu.

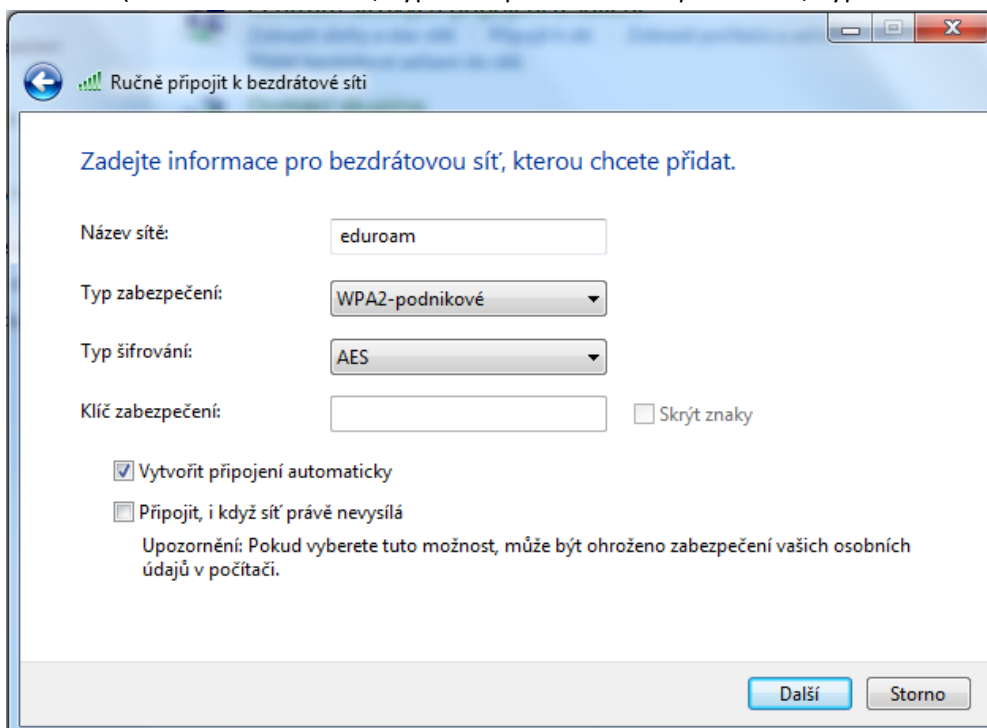
Windows 7/8

Windows 7: Otevřete *Ovládací panely > Síť a Internet > Centrum síťových připojení a sdílení > Spravovat bezdrátové sítě > Přidat > Ručně vytvořit síťový profil*.

Windows 8: Klikněte na *Ovládací panely > Síť a Internet > Otevřít Centrum síťových připojení a sdílení > Nastavit nové připojení nebo síť > Ručně připojit k bezdrátové síti*.

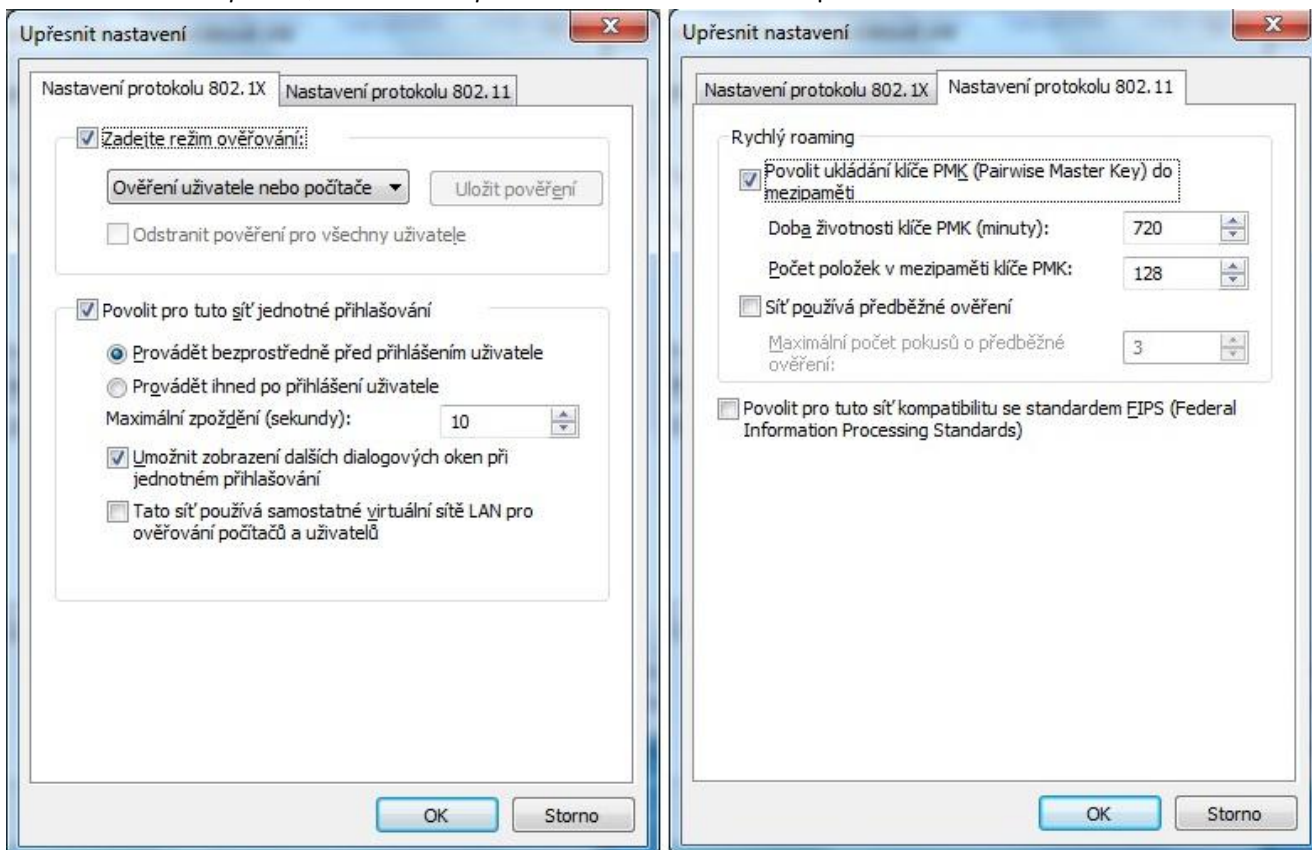


Vyplňte údaje dle obrázku (Název sítě: *eduroam*, Typ zabezpečení: *WPA2-podnikové*, Typ šifrování: *AES*).

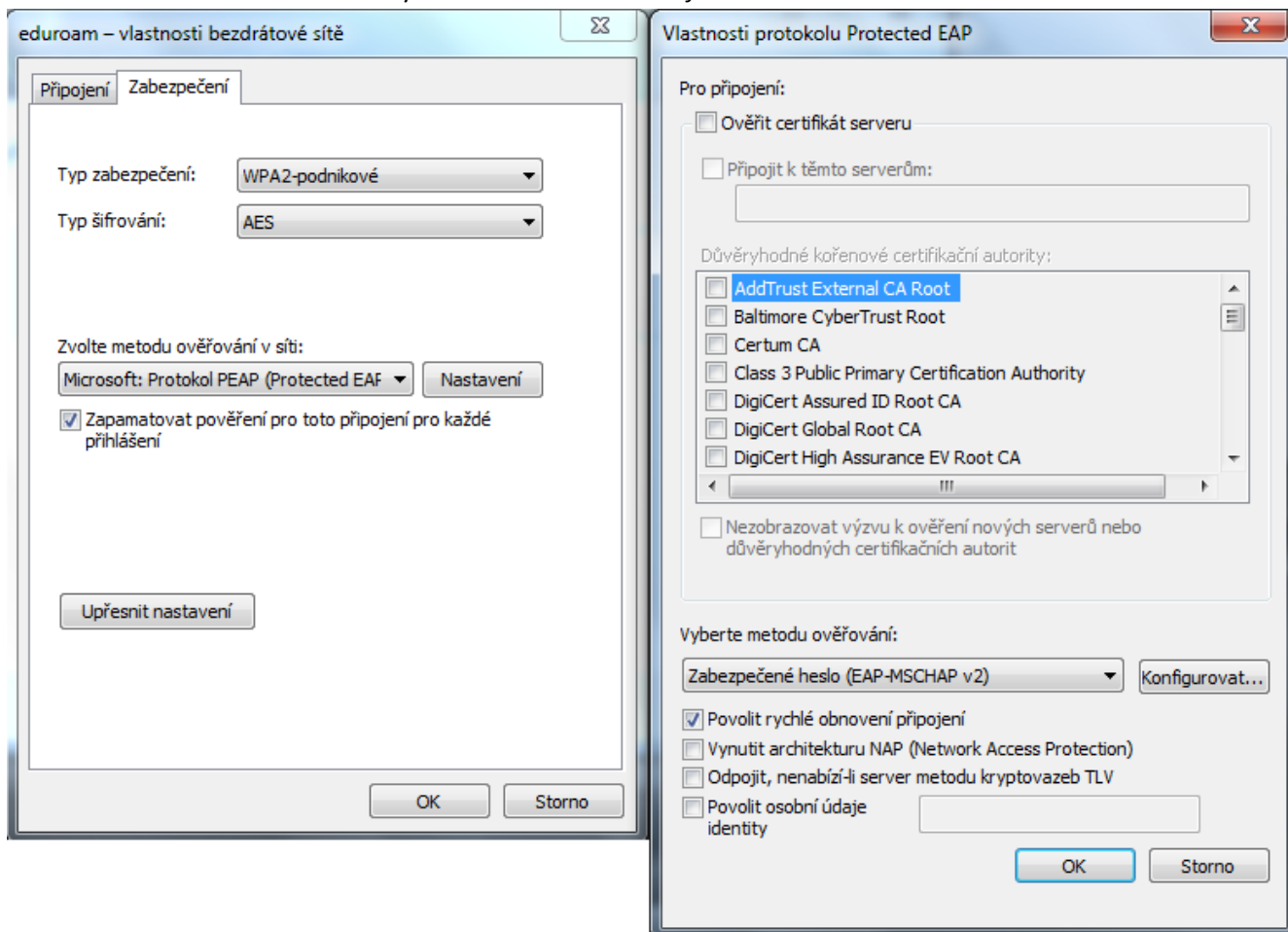


Klikněte na *Další* > *Změnit nastavení připojení*.

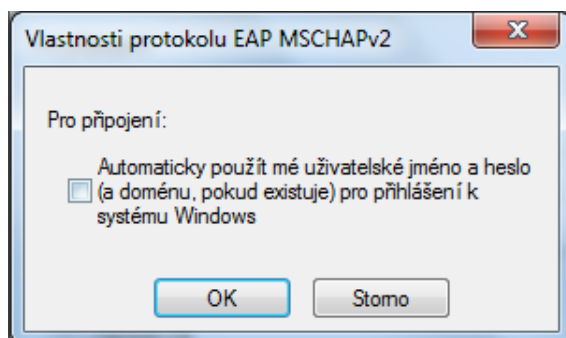
Vyberte záložku *Zabezpečení*, klikněte na *Upřesnit nastavení* a nastavte podle obrázků.



Potvrďte *OK*. V záložce *Zabezpečení* vyberte jako síťovou autentikační metodu *Protected EAP (PEAP)*. Klikněte na *Nastavení*. V novém okně nesmí být zaškrtnuto *Ověřit certifikát serveru*.

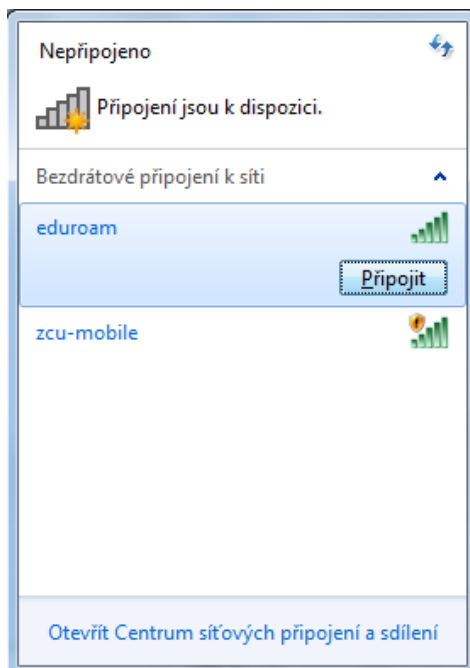


Klikněte na *Konfigurovat*. V novém okně nesmí být označeno *Automaticky použít mé přihlašovací jméno a heslo pro přihlášení k systému Windows*.

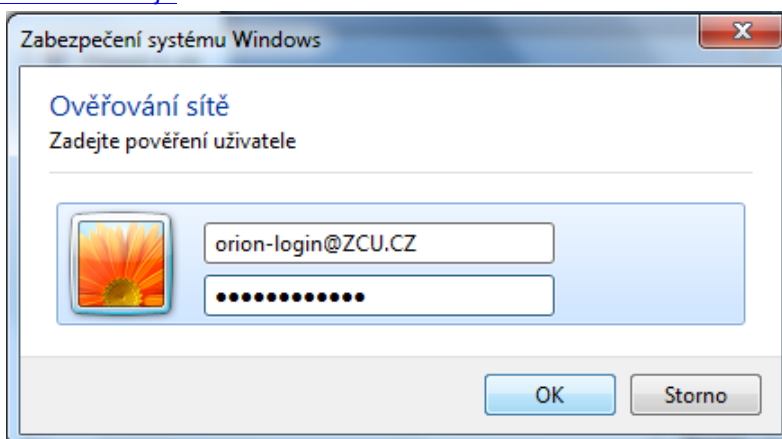


Potvrďte třikrát *OK* a *Zavřít*.

Přejděte do síťových nastavení. Vyberte síť s názvem *eduroam* a klikněte na *Připojit*.



Pro přihlášení zadejte login ve tvaru *orion-login@ZCU.CZ* (jsou vyžadována velká písmena) a síťové heslo. Login a heslo zjistíte v sekci [Přihlašovací údaje](#).



Potvrďte *OK*. Nyní jste připojeni do sítě *eduroam*.

Linux Gnome

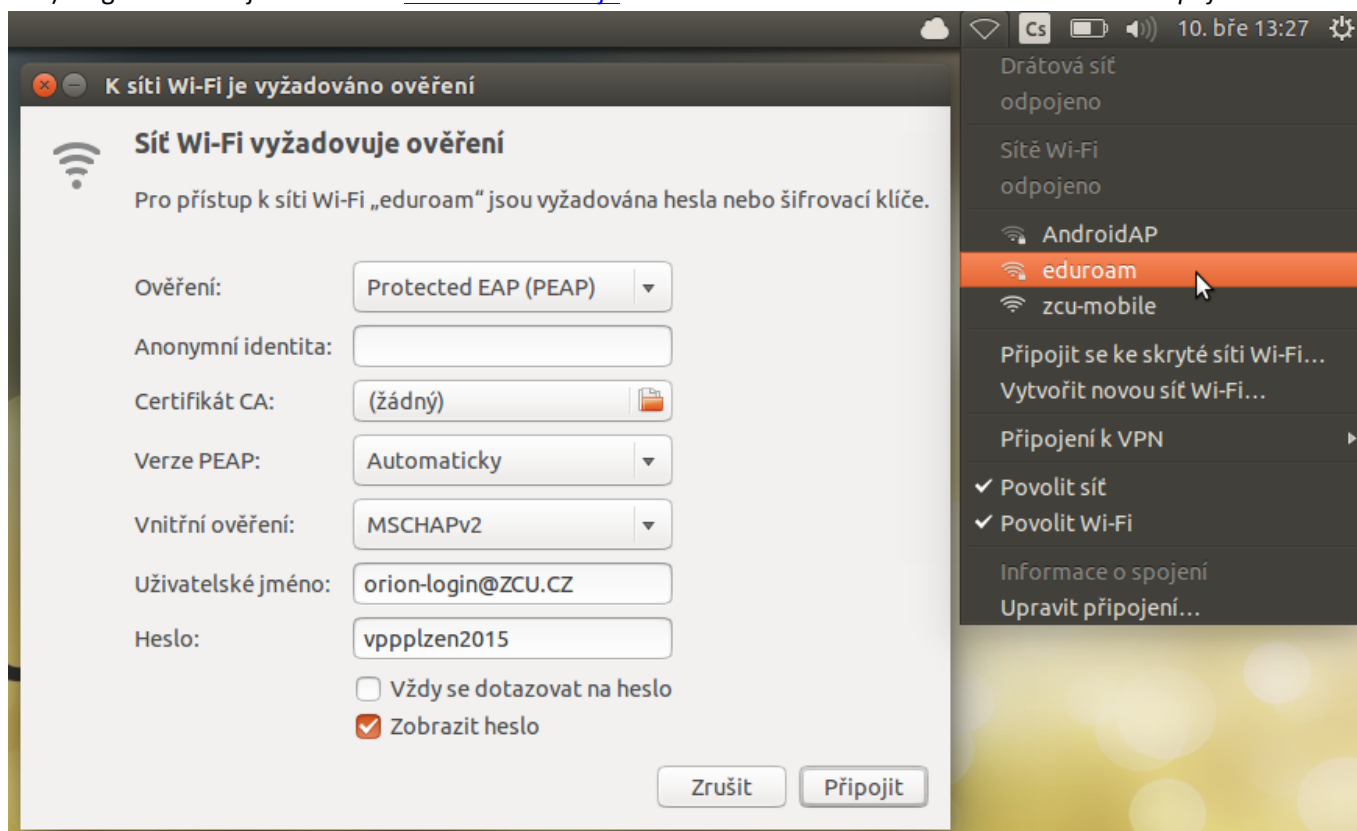
Pokud nemáte nainstalován Gnome, budete muset nainstalovat následující balíčky.

```
network-manager
network-manager-gnome
```

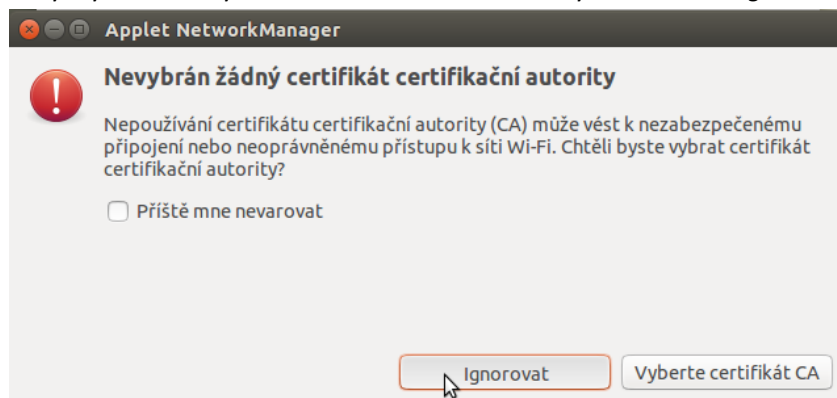
V opačném případě zkontrolujte, jestli je máte nainstalovány. Instalaci provedete příkazem:

```
apt-get install network-manager
apt-get install network-manager-gnome
```

Zkontrolujte, že Gnome Network Manager je spuštěný. Poznáte to podle ikonky zobrazující sílu signálu. Klikněte na ikonku a zobrazí se síťové menu. Vyberte síť *eduroam*, otevře se okno vyžadovaného ověření. Vyplňte údaje dle obrázku (Ověření: *PEAP*, Vnitřní ověření: *MSCHAPv2*, Uživatelské jméno v tomto tvaru: *orion-login@ZCU.CZ*, heslo). Login a heslo zjistíte v sekci [Přihlašovací údaje](#). Po dokončení nastavení klikněte na ikonku *Připojit*.



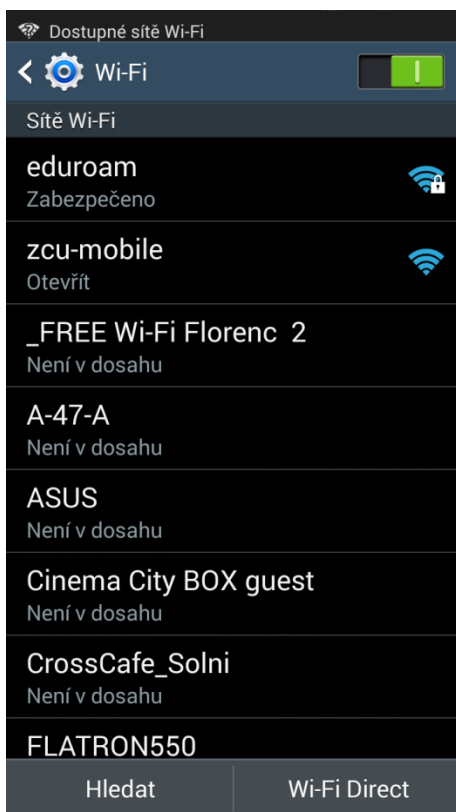
Budete upozorněni, že nebyl vybrán žádný certifikát certifikační autority. Klikněte na *Ignorovat*.



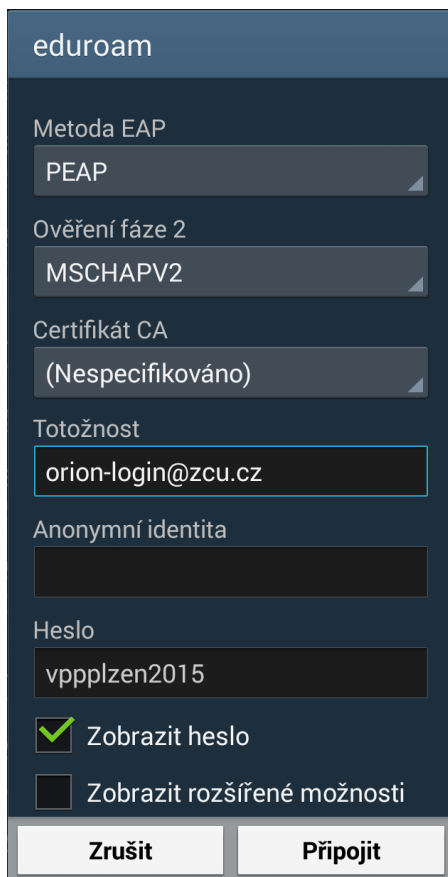
Nyní připojení do bezdrátové sítě eduroam.

Android

Přejděte do nabídky *Nastavení > Bezdrátové sítě > Nastavení Wi-Fi*. Z dostupných sítí vyberte *eduroam* a zvolte *Připojit*.



Zobrazí se okno s nastavením sítě, kde vyberte následující nastavení: Metoda EAP: *PEAP*, totožnost: *orion-login* a *heslo*). Klikněte na *Připojit*.



Nyní jste připojeni k síti eduroam.

Připojení do sítě zcu-mobile

Všechny OS

Tento způsob je nezabezpečený, proto je také určen až jako poslední možnost způsobu připojení. Uživatel se připojí běžným způsobem bez jakéhokoliv nastavování ověřování. Při prvním pokusu internetového prohlížeče o přístup do sítě dojde k přesměrování na přihlašovací stránku. Zde vyplňte přihlašovací jméno, síťové heslo a opište text z obrázku.



Přihlášení do sítě zcu-mobile

Právě se připojujete k počítačové síti [Západočeské univerzity v Plzni](#). Přístup je povolen pouze uživatelům ZČU s platným Orion kontem a nastaveným [síťovým heslem](#) (**toto není Orion heslo!**).

Pozor, provoz bezdrátové sítě zcu-mobile není šifrován, přenášená data mohou být odposlechnuta! Doporučujeme mít nainstalován [certifikát certifikační autority ZCU root CA](#), antivirový program (např. [Avast!](#)) a používat bezpečné protokoly (SSH, HTTPS, SSL...).

Chcete mít připojení rychlejší, bezpečnější a bez přihlašování? [Nastavte si eduroam!](#)

Orion Login:
Heslo:
Text na obrázku:

LOGIN



Po úspěšném přihlášení se zobrazí pop-up okno s možností odhlášení. Po dobu zobrazení tohoto okna je uživatel přihlášen a má tak volný přístup do sítě.

Vítejte v síti ZCU Mobile



Byl(a) jste úspěšně ověřen(a). Během pěti sekund budete přesměrován(a) na původně požadovanou stránku. Pokud se tak nestane, klikněte [sem](#).

Pravidla připojení

Připojením Vašeho zařízení do sítě WEBnet (eduroam a zcu-mobile) souhlasíte s [Pravidly používání sítě WEBnet](#) a [Provozním řádem pro připojení mobilních zařízení](#).

Prosím, vyvarujte se zejména nejčastějším bezpečnostním incidentům:

- použití P2P sítí (zejména **torrentové protokoly**)
- rozesílání nevyžádané pošty (spam)
- zveřejnění licenčních klíčů
- nevhodné chování na síti typické pro napadené počítače (scannování okolí, DoS útoky apod.)
- zveřejnění interních informací